

FusionServer

5885H V6服务器

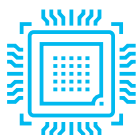




5885H V6

| 高性能易扩展，关键业务既快又稳 |

FusionServer 5885H V6是一款4U4路机架服务器，适用于关键业务的高可靠高性能要求，以及虚拟化、高性能计算（HPC）、数据库等计算密集型业务需求。5885H V6在4U空间里可配置4路英特尔®至强®可扩展处理器及48条DDR4内存。集成DEMT智能功耗管理、FDM智能故障管理等专利技术，可选配FusionDirector全生命周期管理软件，能够有效降低运营成本、提升投资回报。



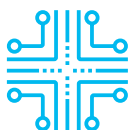
高效稳定，可扩展性强

- 4U空间支持4颗英特尔®至强®可扩展处理器，处理器互联总线UPI速率达10.4GT/s，单CPU最高支持28个计算核心，支持Intel®Turbo Boost睿频加速技术、Hyper-threading超线程技术及高级矢量扩展指令集（AVX-512）
- 支持48条DDR4内存，内存容量可达6TB（配置128GB内存条），满足大容量内存应用需求
- 支持24条英特尔®傲腾™持久内存（Optane™PMem）200系列作为易失或者非易失存储和24条DDR4内存搭配使用。内存容量可达18TB（按照DDR4内存单条最大容量256GB，PMem内存单条最大容量512GB计算），满足多种负载所需
- 支持19个PCIe扩展槽位，可扩展性好
- 支持最大25*2.5"本地硬盘配置
- 支持BSST（Boot Speedup Storage Technology）启动加速存储技术，2个M.2 SSD安装OS，与数据分离部署，支持M.2 SSD热插拔和硬RAID



智慧节能，优化能效

- 专利DEMT（Dynamic Energy Management Technology）智能功耗管理技术，采用部件休眠、PID节能调速、电源主备供电等多维度节能措施，在不影响负载性能的前提下节省整机功耗高达15%
- 采用80PLUS®白金/钛金高效电源模块，高达96%的能效转换率
- 可选配900W/1200W/1500W/2000W/3000W等不同电源模块，1200W采用直流及1500W高压直流HVDC技术，灵活适配不同功率要求，提高能源利用率



智能管理，开放集成

- FusionDirector 服务器全生命周期智能运维，五大智能技术提升运维效率30%
 - » 智能维护，实现预诊断一体化，对关键部件精准管理，故障诊断准确率高达93%，宕机率降低50%
 - » 智能升级，实现一键自动化，云端协同快速制定策略，固件版本批量自动齐套、自动升级，效率提升20倍
 - » 智能发现，实现部件级可视化，秒级资产自动盘点，实时轨迹追踪，准确率100%
 - » 智能节能，实现动态精细化，集成DEMT 2.0 动态节能技术，服务器整机节能18%
 - » 智能部署，实现流水线式部署，按需一键切换工作模式，部署效率提升10倍
- 标准化开放接口及开发指南，易于第三方管理软件无缝集成

形态	4U机架服务器
处理器	2/4个第三代英特尔® 至强® 可扩展处理器5300/6300/8300系列，最高250W
芯片组	Intel C621A
内存	48个DDR4内存插槽，最高3200MT/s；最多24条英特尔® 傲腾™ 持久内存200系列
本地存储	<p>支持多种不同的硬盘配置，硬盘支持热插拔：</p> <ul style="list-style-type: none"> • 可配置8个前置的2.5英寸SAS/SATA硬盘 • 可配置24个前置的2.5英寸SAS/SATA硬盘 • 可配置25个前置的2.5英寸SAS/SATA硬盘 <p>支持Flash存储：</p> <ul style="list-style-type: none"> • 双M.2 SSD
RAID支持	可选配支持RAID0、1、5、50、6、60等，支持Cache超级电容保护，提供RAID级别迁移、磁盘漫游、自诊断、Web远程设置等功能
PCIe扩展	<p>最多19个PCIe 3.0扩展槽位</p> <p>支持4个双宽全高全长GPU卡（PCIe 3.0 x16）</p>
风扇	5个热拔插风扇，支持N+1冗余
电源	<p>可配置4个冗余热插拔电源，支持2+2冗余，可选配的电源模块如下：</p> <ul style="list-style-type: none"> • 900W AC电源（输入：100V AC ~ 240V AC或192V DC ~ 288V DC） • 1200W AC电源（输入：220V AC ~ 240V AC或200V DC ~ 288V DC） • 1500W AC电源（输入：220V AC ~ 240V AC或200V DC ~ 288V DC） • 2000W AC电源（输入：220V AC ~ 240V AC或200V DC ~ 288V DC）
管理	<p>iBMC芯片集成1个专用管理GE网口，提供全面的故障诊断、自动化运维、硬件安全加固等管理特性。</p> <ul style="list-style-type: none"> • iBMC支持Redfish、SNMP、IPMI2.0等标准接口；提供基于HTML5/VNC KVM的远程管理界面；支持监控、诊断、配置、Agentless及远程控制等带外管理功能，简化管理复杂度 • 可选配FusionDirector管理软件，提供五大智能等高级管理特性，实现全生命周期智能化、自动化、可视化、精细化管理
操作系统	支持Microsoft Windows Server、Red Hat Enterprise Linux、SUSE Linux Enterprise Server、CentOS、Citrix XenServer、VMware ESXi等
安全特性	支持加电密码、管理员密码、TPM 2.0、安全面板等安全特性
工作温度	5°C - 45°C (41°F-113°F) (符合ASHRAE A1/A2/A3/A4)
产品认证	CE、UL、FCC、CCC、RoHS等
安装套件	支持L型滑道、可伸缩滑道、抱轨
尺寸(高×宽×深)	机箱尺寸：175 mm×447 mm×798 mm

超聚变数字技术有限公司

咨询电话：400-080-6888 技术服务热线：400-009-8999

地址：河南省郑州市郑东新区龙子湖智慧岛正商博雅广场 1 号楼 9 层

网址：www.xfusion.com

版权所有 © 超聚变数字技术有限公司 2022。保留一切权利。

非经超聚变数字技术有限公司书面同意，任何单位和个人不得擅自摘抄、复制本手册内容的部分或全部，并不得以任何形式传播。

商标声明

XFUSION、超聚变是超聚变数字技术有限公司的商标或者注册商标。在本手册中以及本手册描述的产品中，出现的其他商标、产品名称、服务名称以及公司名称，由其各自的所有人拥有。

免责声明

您购买的产品、服务或特性等应受超聚变数字技术有限公司商业合同和条款的约束，本文档中描述的全部或部分产品、服务或特性可能不在您的购买或使用范围之内。除非合同另有约定，超聚变数字技术有限公司对本文档内容不做任何明示或默示的声明或保证。

由于产品版本升级或其他原因，本文档内容会不定期进行更新。除非另有约定，本文档仅作为使用指导，本文档中的所有陈述、信息和建议不构成任何明示或暗示的担保。